

JB

中华人民共和国机械行业标准

JB/T 6995—93

CBG 610×1700/2030 四棱锥式张力卷取机

1993-09-03 发布

1994-07-01 实施

中华人民共和国机械工业部 发布

**CBG 610×1700/2030
四棱锥式张力卷取机**

1 主题内容与适用范围

本标准规定了冷轧金属板带材 1700/2030 五机架冷连轧、单机架平整机用 CBG 610×1700/2030 四棱锥式张力卷取机(以下简称卷取机)的型式、基本参数与技术条件。

本标准适用于冷轧板、带材 1700/2030 五机架冷连轧、单机架平整机用卷取机。也适用于冷轧金属板带材 1000 以上冷连轧、平整机用卷取机。

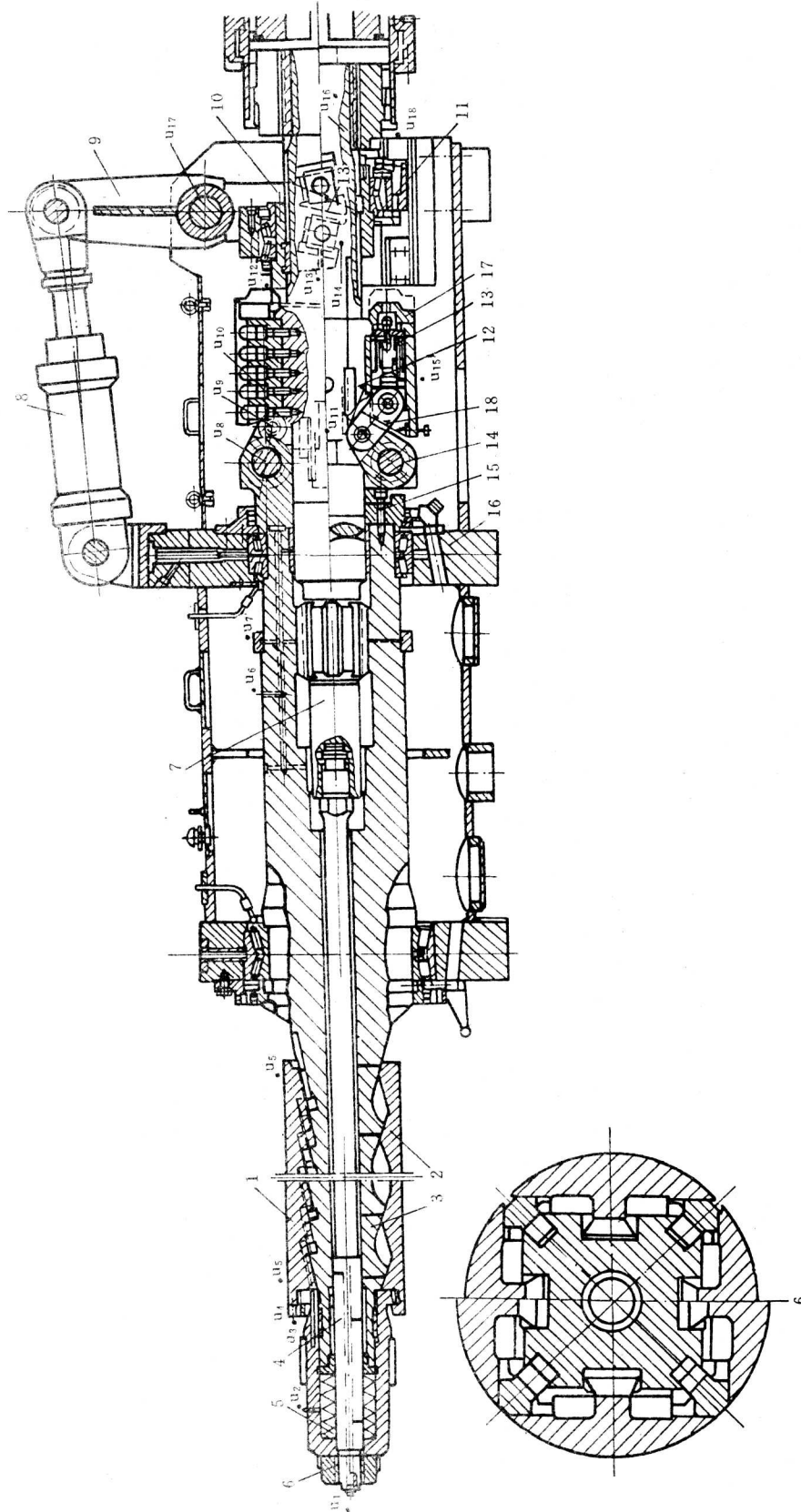
2 引用标准

GB 1176	铸造铜合金 技术条件
GB 3766	液压系统 通用技术条件
GB 3768	噪声源功率级的测定 简易法
GB 13306	标牌
JB/ZQ 4000.1	产品检验通用技术要求
JB/ZQ 4000.2	切削加工件通用技术要求
JB/ZQ 4000.3	焊接件通用技术要求
JB/ZQ 4000.5	铸件通用技术要求
JB/ZQ 4000.6	铸钢件补焊通用技术条件
JB/ZQ 4000.7	锻件通用技术要求
JB/ZQ 4000.9	装配通用技术条件
JB/ZQ 4000.10	涂装通用技术条件
JB/ZQ 4286	包装通用技术条件
JB/ZQ 4288	合金结构钢
JB/ZQ 4292	弹簧钢
JB/ZQ 4373	六齿齿侧定心花键设计规范
JB/JQ 20302	中高压液压缸试验方法

3 产品分类

3.1 卷取机悬臂端采用活动支承结构,型式见图 1。

3.2 卷取机基本参数见表 1。



1-扇形板； 2-锁紧齿形板； 3-卷筒轴； 4-拉杆； 5-碟形弹簧； 6-压力盘； 7-传动轴； 8-液压缸；
 9-杠杆； 10-轴承座； 11-导向套筒； 12-滑动块； 13-环状弹簧； 14-曲柄； 15-支环； 16-卷取机体；
 17-曲柄机体； 18-曲柄搭板； $u_1 \sim u_{18}$ -干油润滑点

图 1